

MIEJSCOWY PLAN ZAGOSPODAROWANIA PRZESTRZENNEGO
FRAGMENTU GMINY GŁÓWCZYCE DLA TERENÓW OBEJMUJĄCYCH
OBSZAR W REJONIE PLANOWANEJ FARMY WIATROWEJ DRZEŻEWO I i III.

RYSUNEK PLANU
SKALA 1:2000

OBSZAR DRZEŻEWO I

Załącznik Nr 1 do Uchwały Nr 154/R/2012
Rady Gminy Głowczycze z dnia 9 października 2012r.

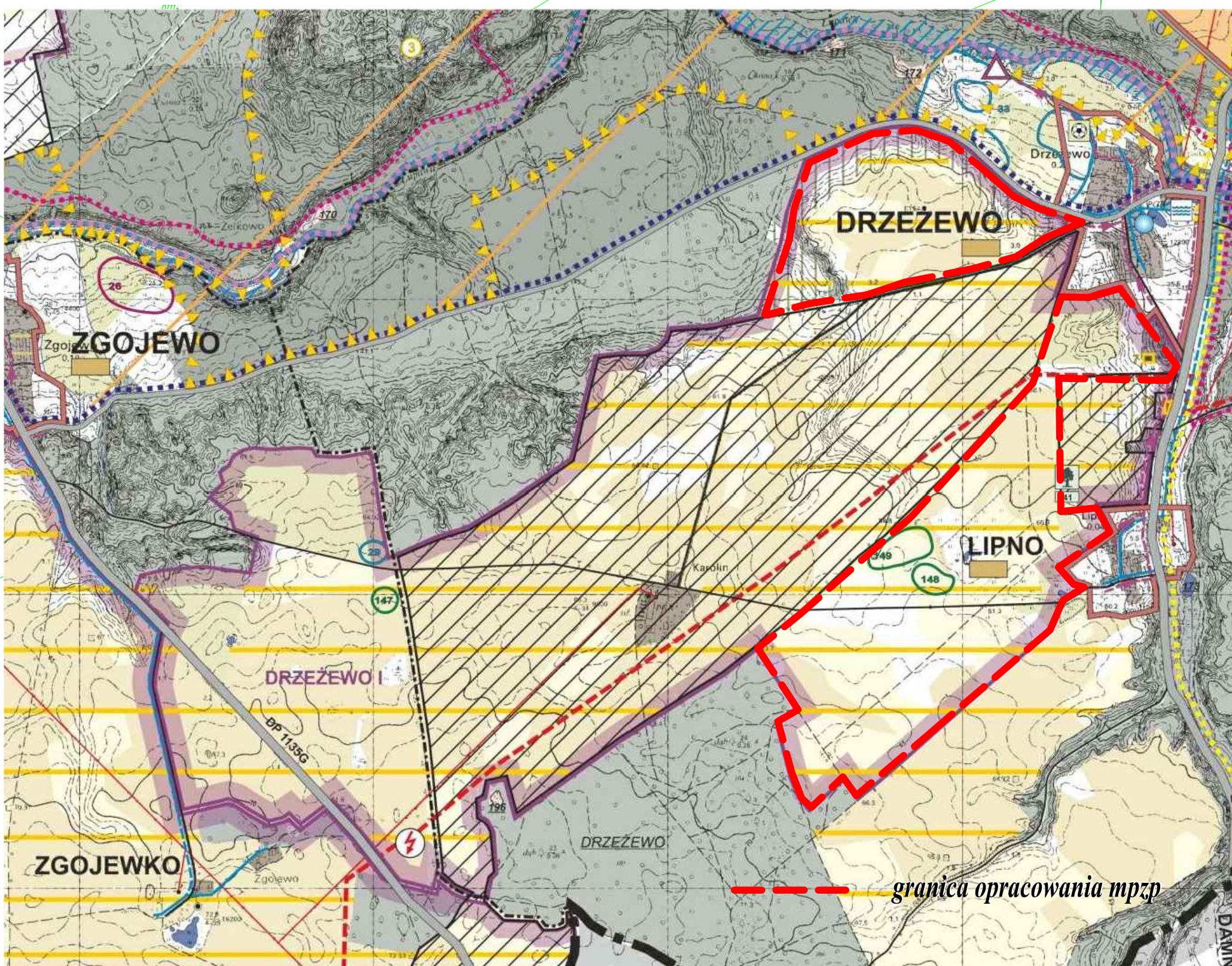
0 20 40 60 80 100m

OBOWIAZUJĄ USTALENIA MPZP W OBR. GEODEZ. DRZEŻEWO-LIPNO, ŻORUCHOWO,
ZGOJEWO, ŻELKOWO I PRZEBĘDOWO (UCHWALONE UCHWAŁĄ NR 58/ 92/ 03
RADY GMINY GŁÓWCZYCE Z 30.10.2003R.

LEGENDA:

- GRANICA OPRACOWANIA PLANU
TEREN OBOWIAZUJĄCY PLANU MIEJSCOWYCH ZAGOSPODAROWANIA PRZESTRZENNEGO
LINIE ROZGRANICZAJĄCE TERENY O RÓŻNYM PRZEZNACZENIU LUB RÓŻNYCH ZASADACH ZAGOSPODAROWANIA
- OZNACZENIA LICZBOWE I LITEROWE TERENÓW O RÓŻNYM PRZEZNACZENIU LUB RÓŻNYCH ZASADACH ZAGOSPODAROWANIA
IDENTYFIKACJE TEREN, GDZIE OZNACZENIE LICZBOWE - NR KOLEJNY TEREN, A OZNACZENIE LITEROWE - PODSTAWOWE
PRZEZNACZENIE TERENU, W TYM:
- R - TERENY ROLNICZE
ZL - TERENY LEŚNE
KDW - TERENY DRÓG PUBLICZNYCH, DROGA DOJAZDOWA
KDW - TERENY DRÓG WEWNĘTRZNYCH
STREFA OCHRONY ARCHEOLOGICZNO-KONSERWATORSKIEJ W III - OGRANICZONEJ OCHRONY
OBSZAR NATURA 2000 SPECJALNEJ OCHRONY SIEDLIISK "DOLINA ŁUPAWY" PLH 220036
(POZA OBSZAREM OPRACOWANIA)
PLANOWANA REGIONALNA TRASA ROWEROWA "Z BIEGIEM ŁUPAWY"

WYRYS ZE STUDIUM UWARUNKÓW I KIERUNKÓW
ZAGOSPODAROWANIA PRZESTRZENNEGO GMINY GŁÓWCZYCE



OPIS DOKUMENTU Nazwa dokumentu: Miejscowy Plan Zagospodarowania Przestrzennego Fragmentu Gminy Głowczycze dla terenów obejmujących obszar w rejonie planowanej farmy wiatrowej Drzeżewo I i III. Data opracowania: 2012r. Autor opracowania: mgr inż. Sławomir Kozłowski Opis: Dokument ten jest częścią projektu zagospodarowania przestrzennego Gminy Głowczycze. Zawiera on ustalenia dotyczące sposobu zagospodarowania terenów przeznaczonych pod budowę farmy wiatrowej. Plan ten jest zgodny z Ustawą o planowaniu przestrzennym z dnia 2003 roku.	OPIS DOKUMENTU Nazwa dokumentu: Miejscowy Plan Zagospodarowania Przestrzennego Fragmentu Gminy Głowczycze dla terenów obejmujących obszar w rejonie planowanej farmy wiatrowej Drzeżewo I i III. Data opracowania: 2012r. Autor opracowania: mgr inż. Sławomir Kozłowski Opis: Dokument ten jest częścią projektu zagospodarowania przestrzennego Gminy Głowczycze. Zawiera on ustalenia dotyczące sposobu zagospodarowania terenów przeznaczonych pod budowę farmy wiatrowej. Plan ten jest zgodny z Ustawą o planowaniu przestrzennym z dnia 2003 roku.
--	--

OPIS DOKUMENTU Nazwa dokumentu: Miejscowy Plan Zagospodarowania Przestrzennego Fragmentu Gminy Głowczycze dla terenów obejmujących obszar w rejonie planowanej farmy wiatrowej Drzeżewo I i III. Data opracowania: 2012r. Autor opracowania: mgr inż. Sławomir Kozłowski Opis: Dokument ten jest częścią projektu zagospodarowania przestrzennego Gminy Głowczycze. Zawiera on ustalenia dotyczące sposobu zagospodarowania terenów przeznaczonych pod budowę farmy wiatrowej. Plan ten jest zgodny z Ustawą o planowaniu przestrzennym z dnia 2003 roku.	OPIS DOKUMENTU Nazwa dokumentu: Miejscowy Plan Zagospodarowania Przestrzennego Fragmentu Gminy Głowczycze dla terenów obejmujących obszar w rejonie planowanej farmy wiatrowej Drzeżewo I i III. Data opracowania: 2012r. Autor opracowania: mgr inż. Sławomir Kozłowski Opis: Dokument ten jest częścią projektu zagospodarowania przestrzennego Gminy Głowczycze. Zawiera on ustalenia dotyczące sposobu zagospodarowania terenów przeznaczonych pod budowę farmy wiatrowej. Plan ten jest zgodny z Ustawą o planowaniu przestrzennym z dnia 2003 roku.
--	--

PRZEDSIĘWSTWIE PROJEKTOWO-REALIZACYJNE SP. Z O.O. UL. KONIKOWA 14, 15-300 MOKRZYCE GÓRSKIE TEL. 69 56 220 57, FAX 69 56 114 74 e-mail: domasz@abyz.pl	OPIS DOKUMENTU Nazwa dokumentu: Miejscowy Plan Zagospodarowania Przestrzennego Fragmentu Gminy Głowczycze dla terenów obejmujących obszar w rejonie planowanej farmy wiatrowej Drzeżewo I i III. Data opracowania: 2012r. Autor opracowania: mgr inż. Sławomir Kozłowski Opis: Dokument ten jest częścią projektu zagospodarowania przestrzennego Gminy Głowczycze. Zawiera on ustalenia dotyczące sposobu zagospodarowania terenów przeznaczonych pod budowę farmy wiatrowej. Plan ten jest zgodny z Ustawą o planowaniu przestrzennym z dnia 2003 roku.
---	--